

ЛАМЕЛЬНИЙ ВІДСТІЙНИК DCL DEFENDER® «TORO»

Ламельний відстійник DCL призначений для видалення зі стічних вод середніх і крупних важких частинок (піску, глини, вапна). Ці домішки утворюють відкладення у трубопроводах і чинять абразивний вплив на насосне та інше обладнання, тому можуть негативно позначитися на подальшому процесі очищення стічних вод.



Ламельний відстійник DCL розроблений для безперервного відділення осаду і забезпечує виконання двох необхідних цілей: збільшення площі відстоювання і створення ламінарного потоку.

Принцип роботи ламельного відстійника базується на тому, що навантаження на поверхню ($\text{м}^3/\text{м}^2$) відстійника не залежить від його глибини. Таким чином, можна підвищити продуктивність відстійника шляхом його розділення за допомогою пластин, нахилених під певним кутом, створюючи тим самим «декілька відстійників».

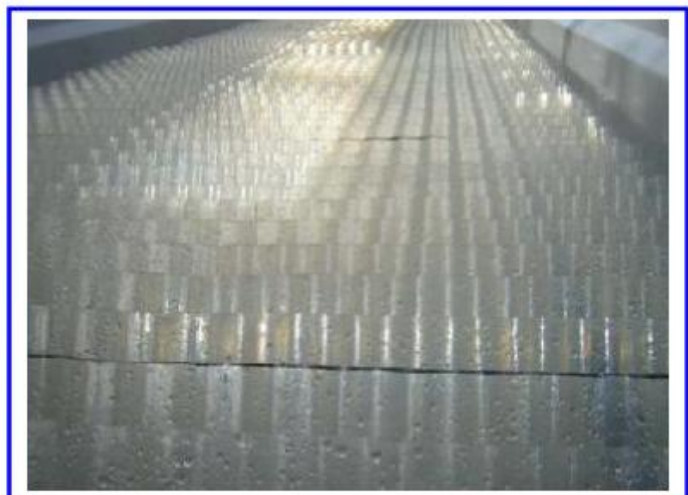
При ламельній системі відстань, яку долають частинки до їх осідання на дно, менша, ніж у звичайних відстійниках. Це і збільшує потужність відстійника.

Ламельний відстійник – це відкритий прямокутний резервуар, виконаний із склопластику, який включає три головні камери:

- приймальна камера;
- камера осадження;
- камера очищених вод.

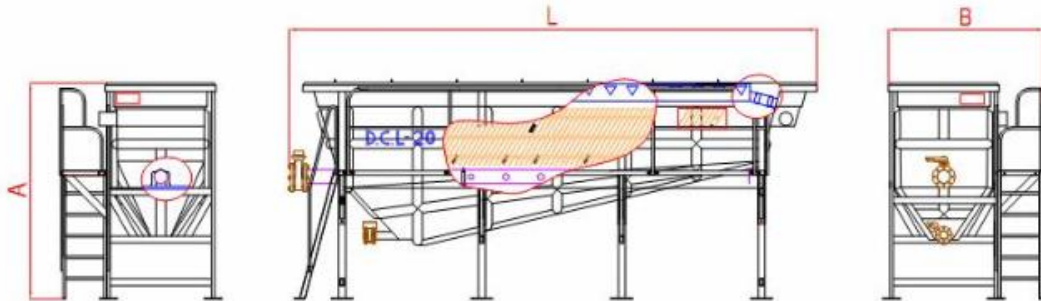
Стічні води рухаються між пластинами, які розташовані у камері осадження паралельно під нахилом 60° . Тверді частинки ковзають по похилих пластинах до дна резервуару, тоді як чиста вода підіймається до поверхні відстійника.

Пневматичний клапан у нижній частині резервуару дозволяє видалити осад по мірі необхідності.



Очищені води із верхньої частини резервуару переливаються в жолоб, розташований по довжині відстійника, і далі поступають у камеру очищених вод, звідки видаляються по трубопроводу.

Технічні характеристики



Модельний ряд ламельних відстійників DCL

МОДЕЛЬ	DCL -2	DCL-5	DCL-10	DCL-15	DCL-20	DCL-40
Потужність, м ³ /годину	2	5	10	15	20	40
Розміри, мм						
Макс.ширина А, мм	795	1885	1805	1885	1845	2546
Макс. висота, мм	1300	2525	2525	2525	2525	2525
Довжина, мм	2120	2330	3360	4670	5900	7200
Необхідна площа для установки, м	3,5 x 2,0	3,7 x 3,0	4,7 x 3,0	6,0 x 3,0	7,0 x 3,0	8,5 x 4,0
Матеріал	G.R.P – склопластик					
Вихідна швидкість Vs, м/годину	0,8					